

**EN PAYS
BASQUE**

Euskal Herrian



**APPARTEMENT TIKICAMILLE SAINT-
JEAN-DE-LUZ - PAYS BASQUE**

APPARTEMENT TIKICAMILLE
SAINT-JEAN-DE-LUZ

Location de vacances pour 2 personnes - Pays Basque

<https://appartement-tikicamille-saintjeandeluz.fr>



Françoise FERRAT

+33 6 07 42 88 63

A Appartement Tikicamille Saint-Jean-De-Luz :
5 Rue de l'Agent Fauthous 64500 SAINT-JEAN-
DE-LUZ





Appartement Tikicamille Saint-Jean-De-Luz

☆☆



Appartement



2

personnes
(Maxi: 2 pers.)



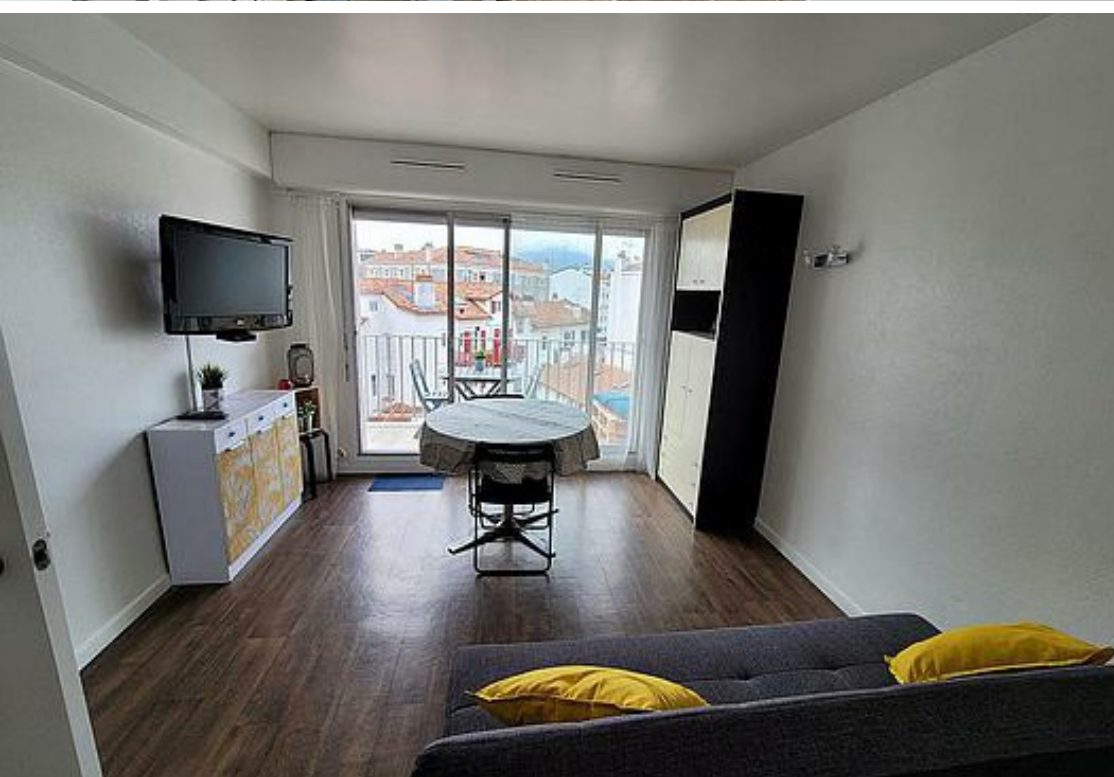
0

chambre

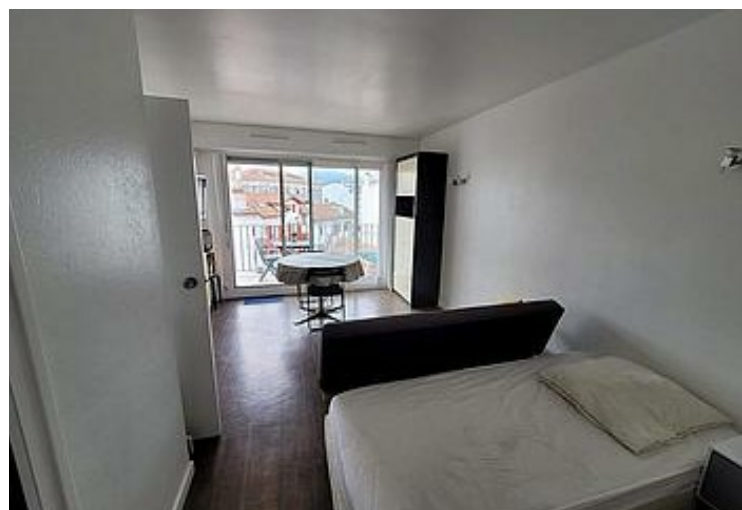
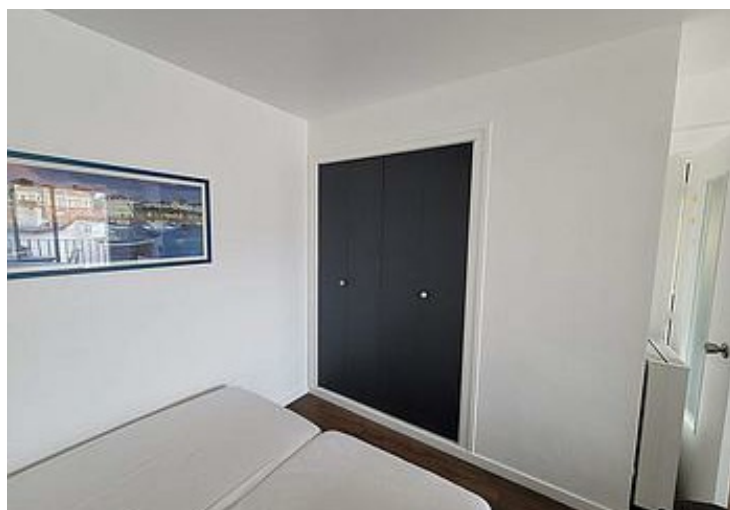


29

m²





Plein centre, tout à pied. T1 Bis de 29 m² + terrasse de 5 m². Refait à neuf, lumineux. Idéalement situé, centre ville mais très calme. Proche tous commerces, plages, thalasso, marché, cinémas, restaurants. Idéal 2 adultes, possibilité d'une personne supplémentaire car banquette. Ascenseur. 3ème étage. Vue dégagée. Montagne Rhune.



Pièces et équipements

<i>Chambres</i>	Chambre(s): 0 Lit(s): 0	dont lit(s) 1 pers.: 2 dont lit(s) 2 pers.: 0
<i>Salle de bains / Salle d'eau</i>	Salle de bains avec douche Salle(s) d'eau (avec douche): 1	Salle de bains privée
<i>WC</i>	WC: 1 WC privés	
<i>Cuisine</i>	Cuisine Four à micro ondes	Réfrigérateur
<i>Autres pièces</i>	Balcon	
<i>Media</i>	Télévision	
<i>Autres équipements</i>		
<i>Chauffage / AC</i>	Chauffage	
<i>Exterieur</i>		
<i>Divers</i>		

Infos sur l'établissement

-  *Communs* Ascenseur Entrée indépendante
-  *Activités*
-  *Réseaux*
-  *Stationnement*
-  *Services*
-  *Extérieurs*

A savoir : conditions de la location

<i>Arrivée</i>	
<i>Départ</i>	
<i>Langue(s) parlée(s)</i>	
<i>Annulation/ Prépaiement/ Dépot de garantie</i>	
<i>Moyens de paiement</i>	Chèques bancaires et postaux
<i>Ménage</i>	
<i>Draps et Linge de maison</i>	
<i>Enfants et lits d'appoints</i>	
<i>Animaux domestiques</i>	Les animaux sont admis.

Tarifs (au 30/07/24)

Appartement Tikicamille Saint-Jean-De-Luz

Tarifs en €:	Tarif 1 nuit en semaine (L, M, M, J, D)	Tarif 1 nuit en weekend (V ou S)	Tarif 2 nuits weekend (V+S)	Tarif 7 nuits semaine
du 13/07/2024 au 20/07/2024				600€
du 20/07/2024 au 27/07/2024				670€
du 24/08/2024 au 31/08/2024				480€
du 07/09/2024 au 14/09/2024				380€
du 14/09/2024 au 31/12/2024				350€

Mes recommandations

Toutes les activités en Sud Labourd

Découvrir

EN PAYS BASQUE

OFFICE DE TOURISME PAYS BASQUE

WWW.EN-PAYS-BASQUE.FR

Euskal Herrian



Brasserie du Madison

+33 5 59 85 55 55
25 boulevard Thiers

<https://www.madison-saintjeandeluz.com>

0.1 km
SAINT-JEAN-DE-LUZ



1

A 50 m de la rue Gambetta, notre cheffe Maryne vous concocte pour la pause déjeuner un menu du marché à base de produits frais et sélectionnés en privilégiant les producteurs locaux. La Brasserie du Madison vous offre un cadre chaleureux et intimiste tout en profitant d'une cuisine ouverte pour apercevoir notre Cheffe Maryne.



Restaurant Bellini

+33 5 59 26 30 10
31 rue Sopite

<https://restaurantbellini.fr/>

0.1 km
SAINT-JEAN-DE-LUZ



2

Devenu une adresse italienne incontournable de Saint-Jean-de-Luz, Le Bellini propose une cuisine authentique avec des produits frais locaux. Les pizzas artisanales plusieurs fois primées sont cuites au feu de bois (3ème meilleure pizza margherita au concours international de la pizza, 3ème meilleure pizza dessert au championnat de France). Toute la carte est à emporter.



Agence RP EVENTS

+33 6 21 65 47 10
62 boulevard Victor Hugo

<http://www.agencerpevents.com>

0.1 km
SAINT-JEAN-DE-LUZ



1

Fort de ses origines souletines, Roland Petriccione-Queheillechipy propose de vous faire découvrir le Pays Basque et sa culture atypique lors de vos événements professionnels et séjours pour particuliers. Entre l'immensité de l'océan, les collines de l'arrière-pays et les hauts sommets pyrénéens, la région vous offre un dépaysement total dans un cadre singulier. Votre voyage professionnel ou vos vacances prendront une toute autre dimension, car la « joie de vivre basque » est contagieuse. RP EVENTS spécialiste dans plusieurs domaines d'activités : - Les séjours touristiques et voyages d'affaires - L'événementiel sous toutes ses formes



Aire de jeux Ducontenia

12 Avenue André Ithurralde

0.2 km
SAINT-JEAN-DE-LUZ



2

Parc ombragé et fleuri, avec des jeux pour enfants. Des tables et bancs à disposition pour y pique nique ou goûter.



Guidedupaysbasque.com

+33 6 43 01 19 06
<http://www.guidedupaysbasque.com>

0.4 km
SAINT-JEAN-DE-LUZ



3

Guide touristique du Pays Basque, née à Bilbao et résidente à Hossegor depuis 26 ans. Je propose des visites guidées de Bayonne, Biarritz, Saint-Jean-de-Luz, Hendaye, Ascain, Sare, Ainhoa, Espelette, Saint-Jean-Pied de Port, Hondarribia, Pasaia, Donostia, Getaria, Guernica, Urdaibai, Bilbao... Sorties cidreries, balades en bateau (diplôme matelot au lycée maritime de Ciboure) randonnées, visites de musées, dégustations de produits typiques...

Mes recommandations (suite)

Toutes les activités en Sud Labourd

Découvrir

OFFICE DE TOURISME PAYS BASQUE

WWW.EN-PAYS-BASQUE.FR

EN PAYS
BASQUE

Euskal Herrian



La vague géante Belharra

+33 5 59 54 60 80

La corniche d'Urrugne

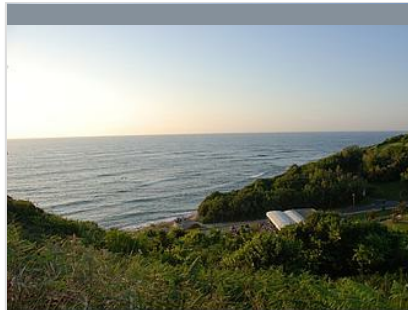
<http://www.urrugne-tourisme.com/>

4.8 km

📍 URRUGNE



Lors des tempêtes d'automne et d'hiver, au large de la Corniche Basque, se forme parfois la vague géante Belharra. Cette vague aussi rare qu'immense porte son nom en référence à l'éperon rocheux lui permettant de se former : le Belharra Perdun. Grâce à certaines conditions climatiques et à une forte houle frappant cet éperon sous-marin, des vagues de 10 à 15 mètres de haut se forment au pays basque ! Cette vague n'est surfée que par une poignée de surfeurs professionnels. Avec Nazaré au Portugal et Mullaghore en Irlande, le spot de surf de Belharra produit les plus grosses vagues d'Europe et du monde.



Colline de Cenitz

+33 5 59 26 57 83

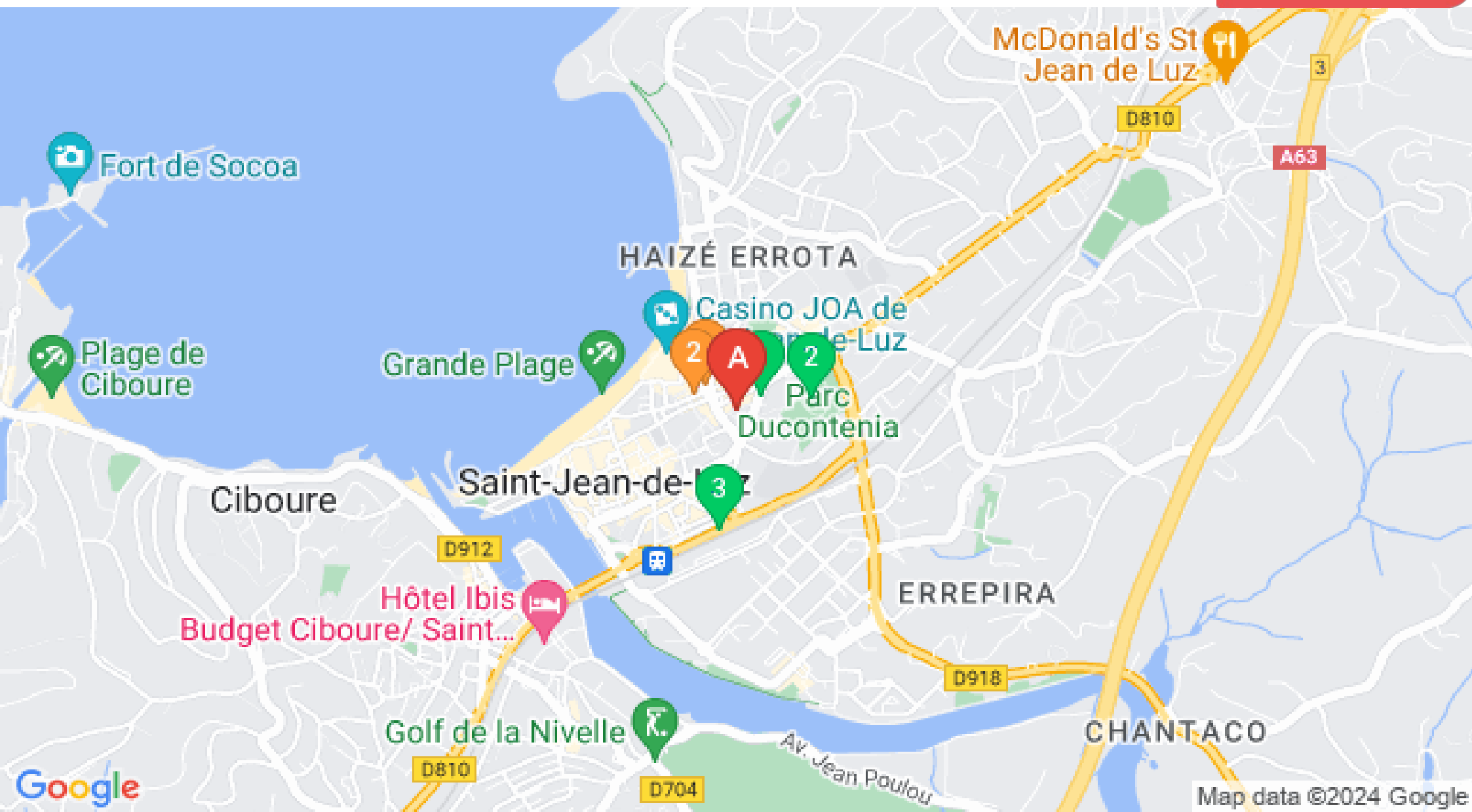
Sentier de Cénitz

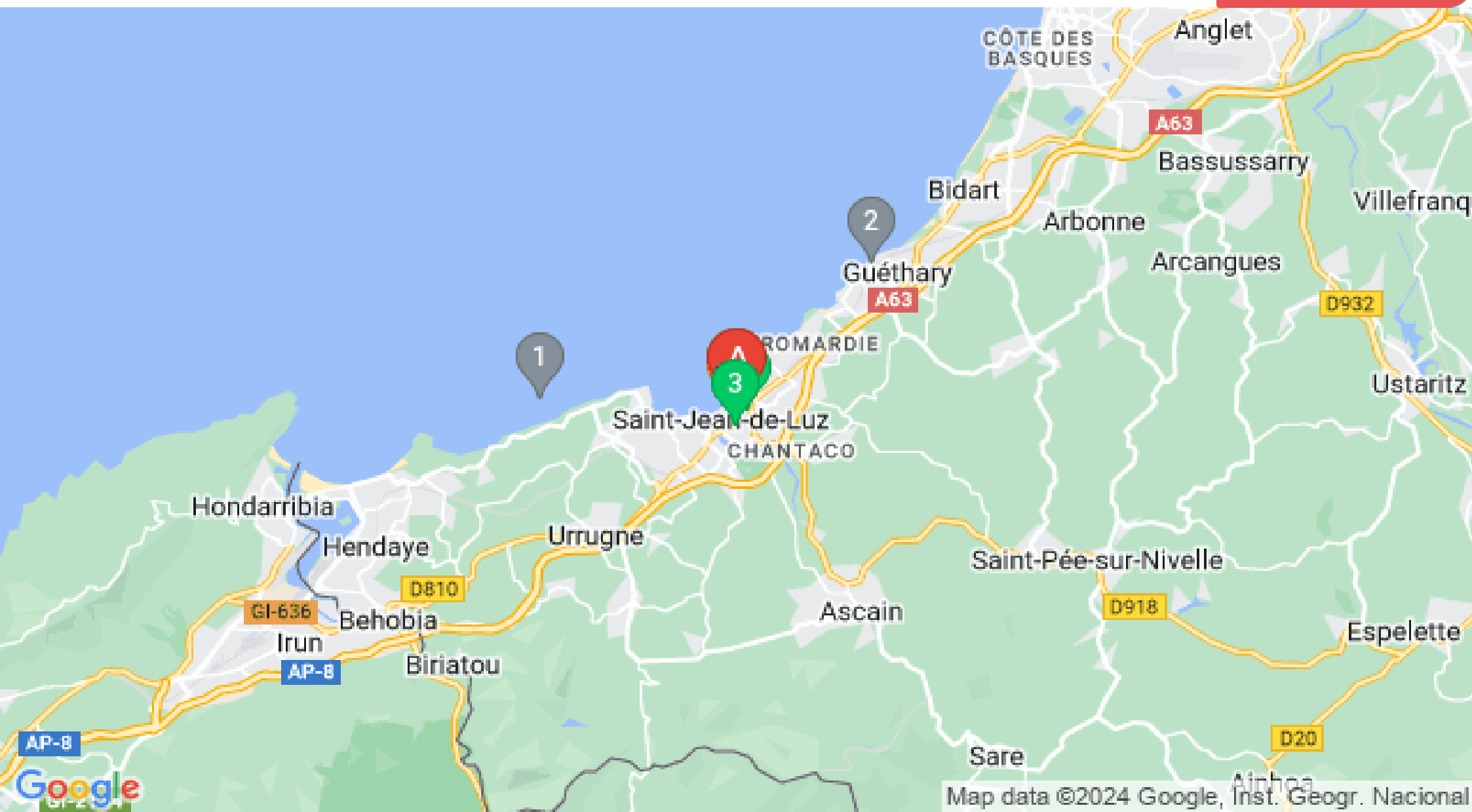
4.9 km

📍 GUETHARY



Propriété du Conservatoire du Littoral depuis 2003, la colline de Cenitz constitue une coupure d'urbanisation entre Saint-Jean-de-Luz et le village de Guéthary. C'est surtout un promontoire permettant d'observer l'océan. La côte de Guéthary est constituée de plaques de flysch inclinées, où alternent de minces bancs de calcaire gris et des lits marneux. Grâce à cette pente, la lande atlantique à bruyères vagabondes, à fougères et à ajoncs peut coloniser la falaise quasiment jusqu'à l'estran. Quelques espèces remarquables ont été inventoriées : la marguerite à feuilles charnues, le grémil prostré, ainsi que la vigne sauvage.





Map data ©2024 Google, Inst. Geogr. Nacional